



Climi Freddi

Classe 1[^]P anno scolastico 2020/2021

**Tommaso Ferrozzi
Manuel Bertasi
Giulia Andrea Bega
Oleksandr Tereshchuk**



Il clima

Il clima è l'insieme degli elementi atmosferici che si verificano in un territorio per un lungo periodo di tempo.

Gli elementi atmosferici che determinano il clima sono:

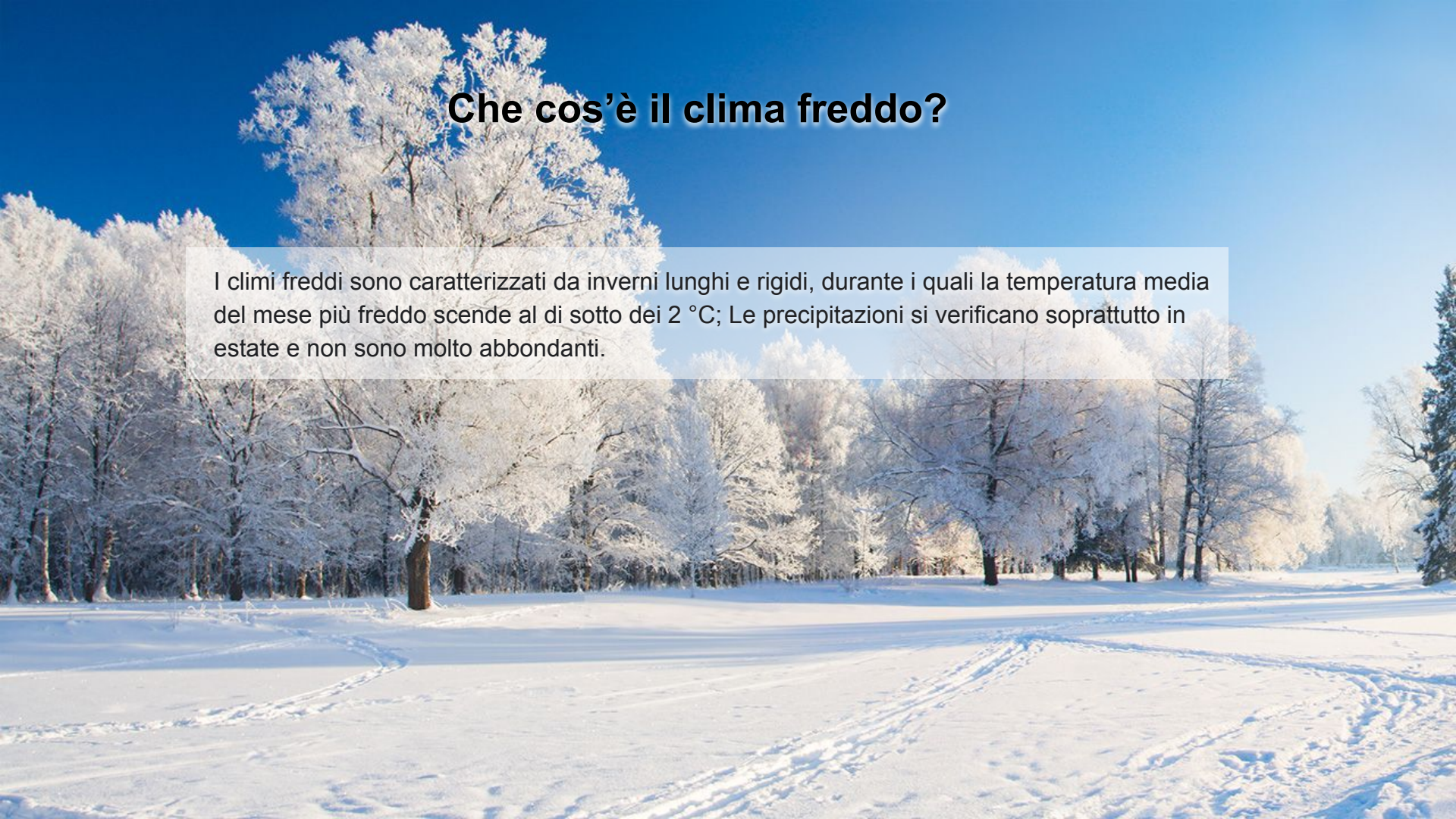
- **La temperatura**
- **L'umidità**
- **Le precipitazioni**
- **I venti**

Tali elementi però sono a loro volta dettati dai fattori climatici come:

- **Latitudine**
- **Altitudine**
- **Distanza dal mare**
- **Presenza di catene montuose**

Che cos'è il clima freddo?

I climi freddi sono caratterizzati da inverni lunghi e rigidi, durante i quali la temperatura media del mese più freddo scende al di sotto dei 2 °C; Le precipitazioni si verificano soprattutto in estate e non sono molto abbondanti.

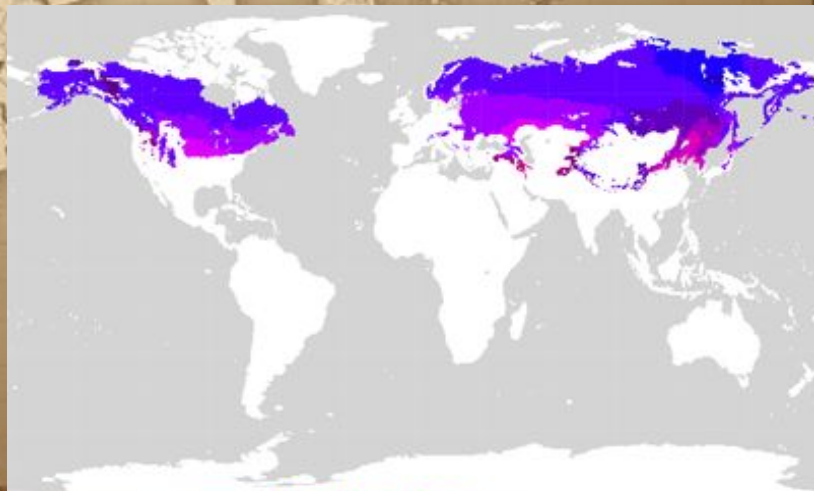


Dove si trova?

Il clima freddo si può trovare in 3 vaste regioni:

- parti dell'America settentrionale
- parti dell'Europa settentrionale
- parti della Russia

La parte colorata con il viola più chiaro equivale al clima freddo a estate calda mentre la parte più scura equivale al clima freddo a inverno prolungato



I climi freddi

I climi freddi possono essere di due tipi:

Il clima freddo a estate calda

Ha inverni rigidi, che durano anche otto mesi, le estati sono brevi e relativamente calde. Questo tipo climatico si trova in Europa, in Asia orientale e in America Settentrionale. La vegetazione prevalente in molte zone è quella delle grandi foreste di latifoglie decidue.

Il clima freddo a inverno prolungato

Qui l'inverno dura più di otto mesi e le estati sono molto brevi. Il terreno rimane coperto di neve per 5-8 mesi, durante i quali laghi e fiumi gelano. Nel clima freddo a inverno prolungato predominano le grandi foreste di conifere.

Flora

La tundra è l'ultimo ambiente con vegetazione prima dei ghiacci eterni polari.

A sud della tundra si incontra la taiga, una grande foresta di aghifoglie, formata da poche varietà vegetali: soprattutto pini e abeti, che resistono al clima proibitivo.

Fauna

Ci sono diverse specie di animali tra cui la tigre siberiana.

La tigre siberiana o dell'Amur è una sottospecie di tigre, un mammifero carnivoro appartenente alla famiglia Felidae.



A high-speed photograph of a single water droplet falling into a pool of water. The droplet is captured mid-fall, just above the point of impact. Below it, a vertical column of water is being pulled down by surface tension. The impact has created a series of concentric ripples that spread outwards across the surface. The background is a soft, out-of-focus blue gradient, suggesting a sky or a large body of water. The overall mood is serene and clean.

Grazie per l'ascolto

Sitografia

- <http://www.testisemplificati.com/gli-ambienti-del-freddo-e-del-ghiaccio-caratteristiche-general.html>
- https://online.scuola.zanichelli.it/lupiascienze naturali-files/Scienze naturali/APPROFONDIMENTI/Zanichelli_ScienzeNaturali_T2_Climi_freddi.pdf
- <https://www.focusjunior.it/scienza/ambiente/che-cose-il-clima>
- http://www.ips.it/scuola/concorso/bachelet/zon_biom.htm
- <https://sites.google.com/site/climafreddoaestatecalda/>
- <https://www.osservatorioartico.it/animali-del-polo-nord/>